



LA CARDIOPATIA ISCHEMICA FEMMINILE

dr. Franco Ruffa, 11 giugno 2020



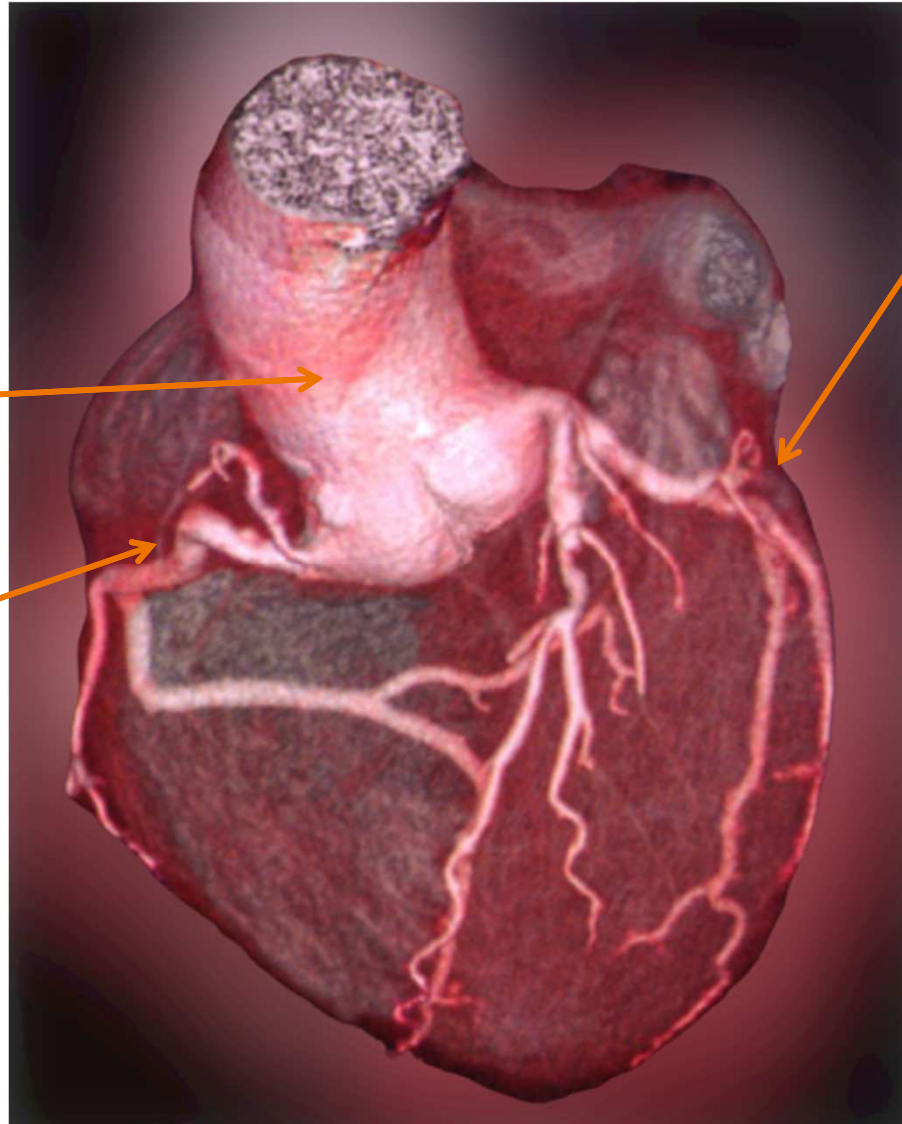
LA CARDIOPATIA ISCHEMICA

La cardiopatia ischemica è una malattia del cuore causata dalla riduzione di apporto di sangue al muscolo cardiaco dovuta al **restringimento** o all'**ostruzione delle arterie coronarie**.

LE CORONARIE

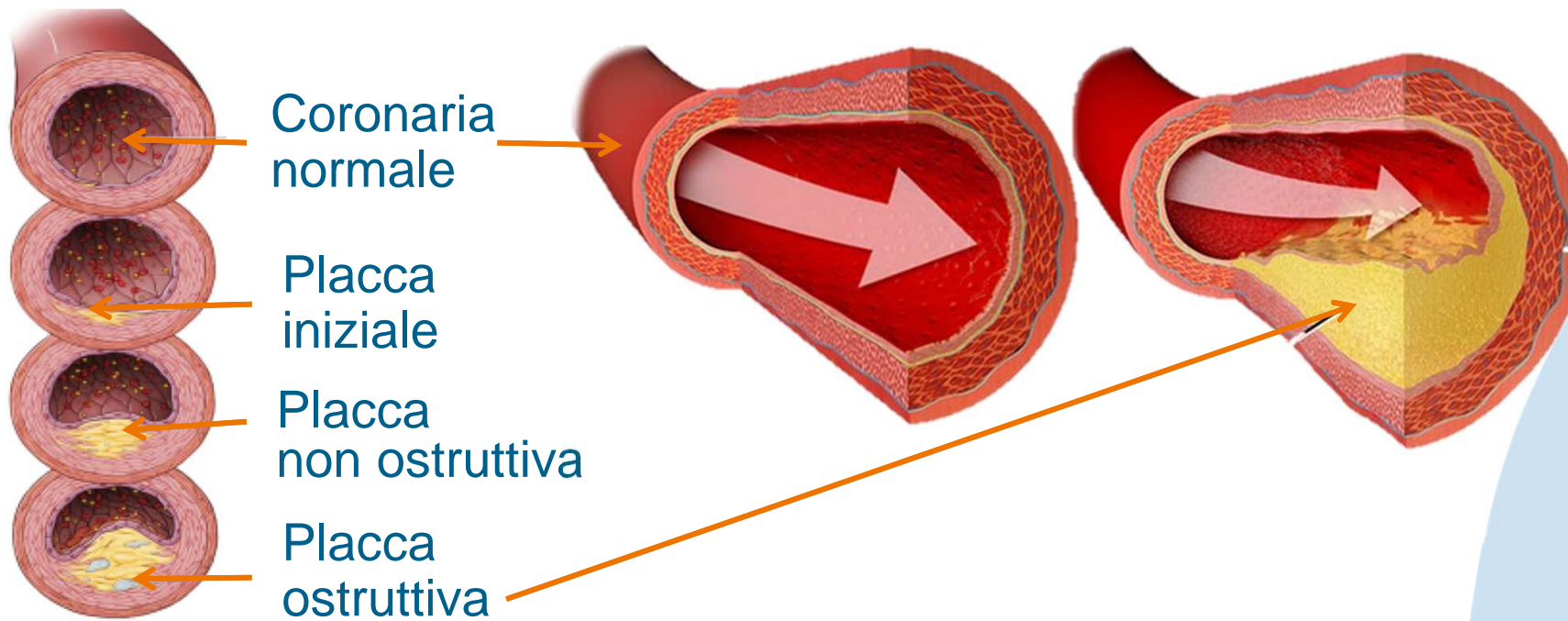
Aorta

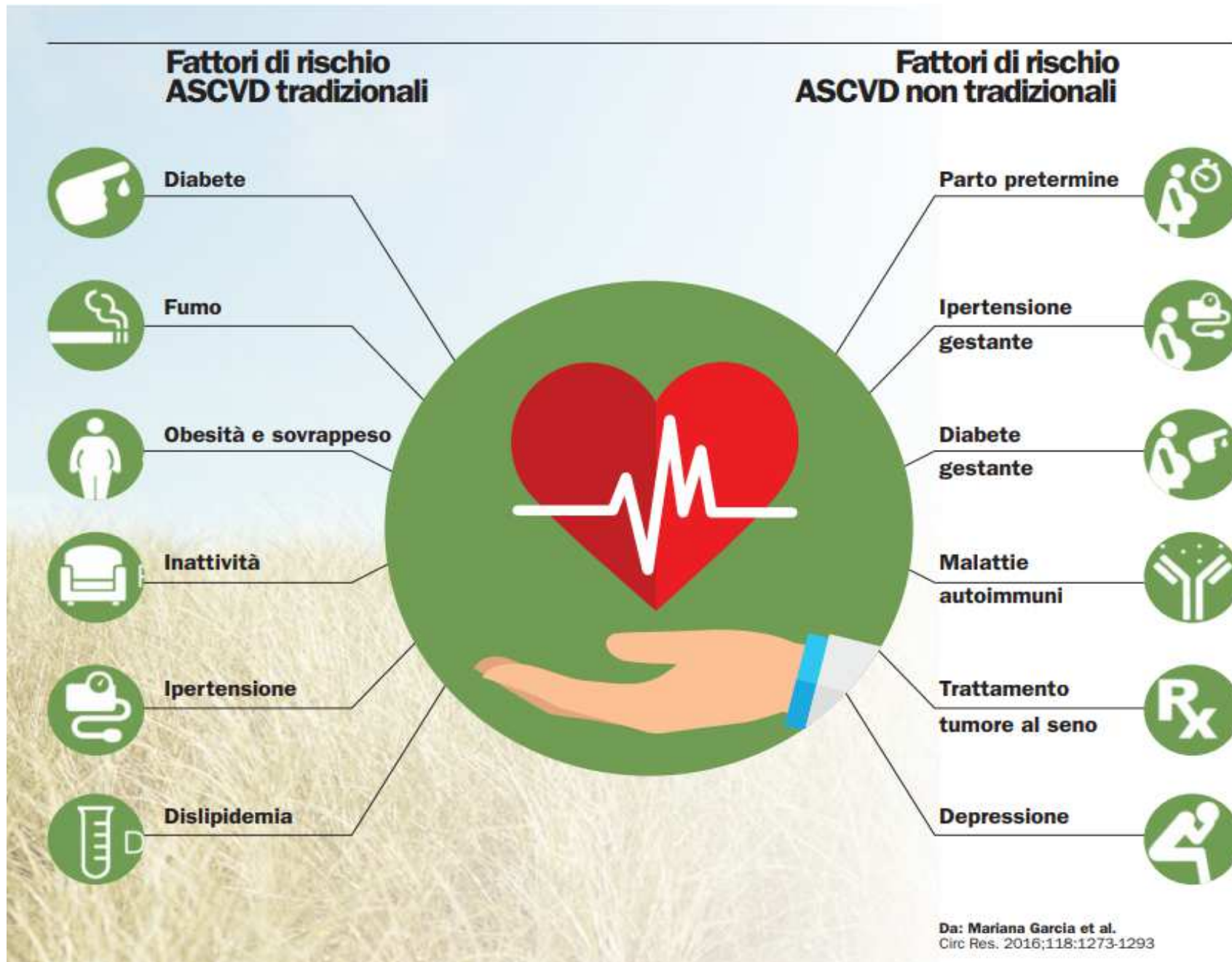
Coronaria
destra



Coronaria
sinistra

CARDIOPATIA ISCHEMICA: restringimento (stenosi) delle coronarie





SINDROME DEL BIKINI

La percezione sbagliata che la cardiopatia ischemica non sia una malattia delle donne...

...ha come conseguenza che le **campagne di prevenzione** delle malattie delle donne si limitano ai tumori all'utero e della mammella: **screening oncologici con Paptest e mammografia.**

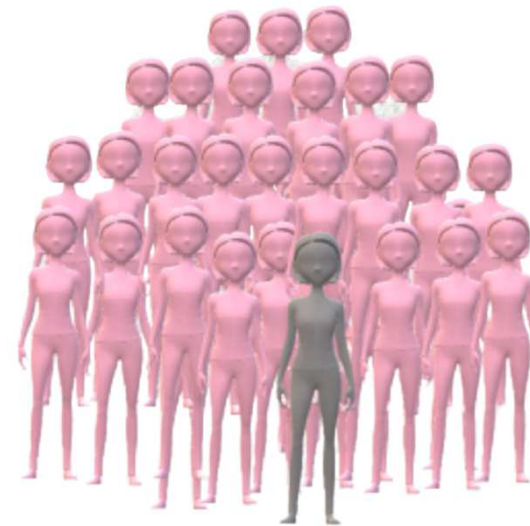


IN REALTÀ:

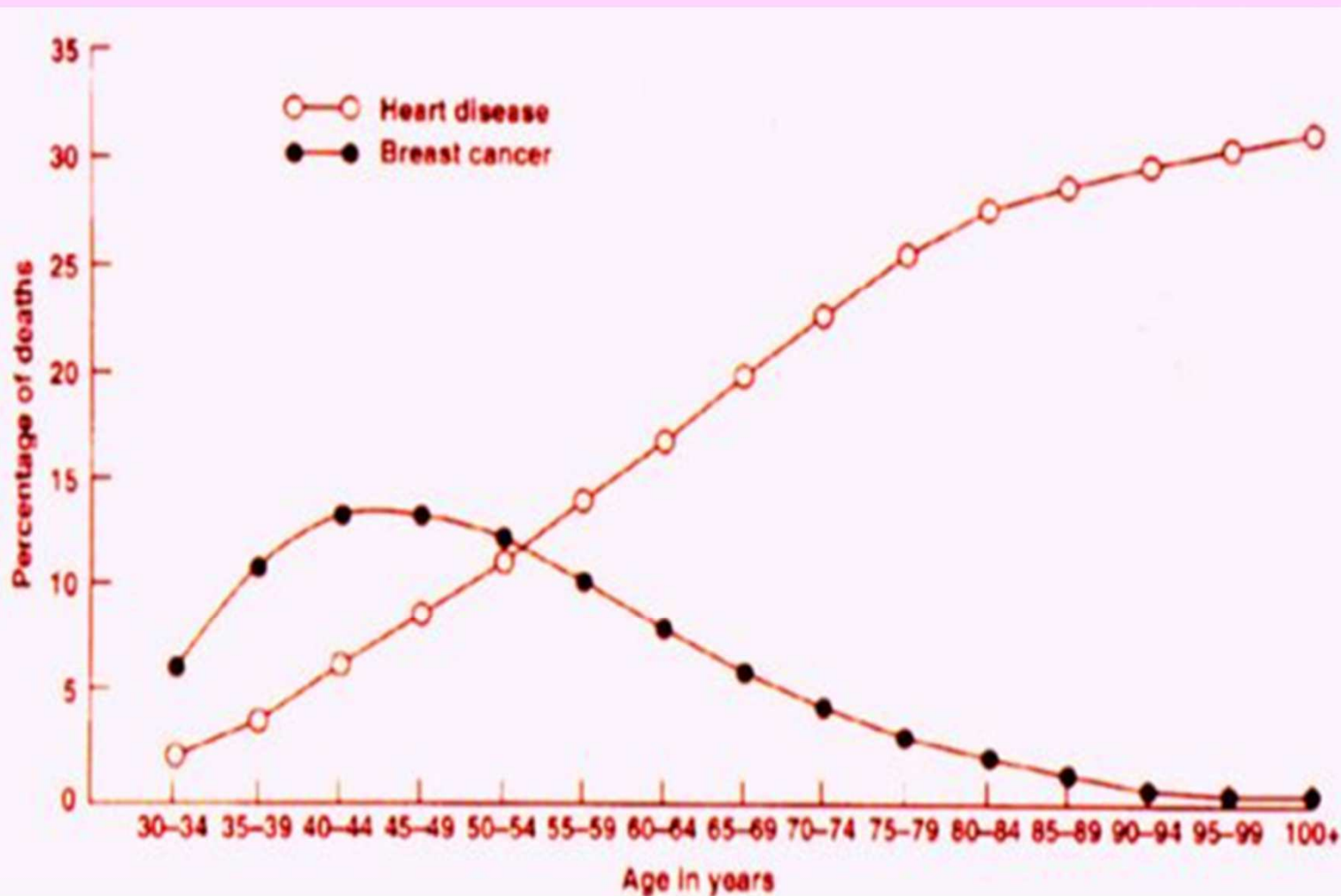
1 donna su 3
muore per MCV



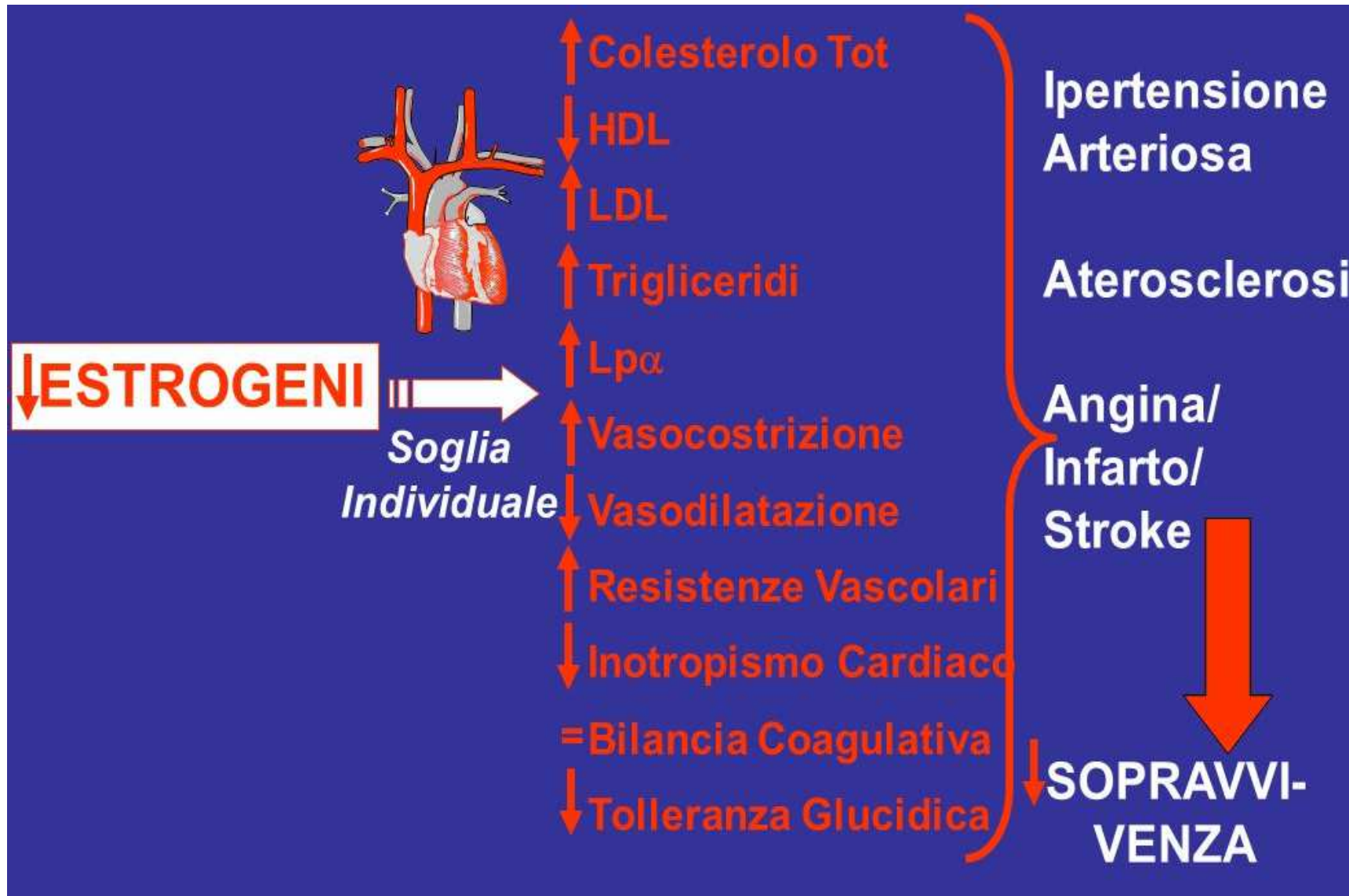
1 donna su 30
muore per
Cancro al Seno



MORTALITÀ PER CANCRO AL SENO E MALATTIA CARDIACA NELLA DONNA



SISTEMA CARDIOVASCOLARE E MENOPAUSA



DIFFERENZE CORRELATE AL GENERE

nella presentazione della cardiopatia ischemica

Sintomi tipici:

- Pressione, bruciore, senso di compressione toracica
- dolore ad una o entrambe le spalle, braccia, collo, mandibola, stomaco, schiena
- dispnea
- astenia, sudorazione fredda, nausea

Sintomi possono differire nelle donne:

- Dolore nella parte superiore della schiena, mascella o del collo
- Dispnea
- Sintomi simil-influenzali: nausea o vomito, sudori freddi
- Stanchezza o debolezza
- Sentimenti di ansia, perdita di appetito, malessere

TAKOTSUBO



- 90% dei casi: donne nell'età della post-menopausa;
- la patologia sembra correlarsi a stress psichici intensi: forti emozioni, paura, panico, spaventi, lutti; da questo nasce il suggestivo soprannome di «sindrome da crepacuore»;
- simula l'infarto miocardico acuto.

CONCLUSIONI: COSA RICORDARE?

- la cardiopatia ischemica è la **prima causa di morte nella donna**
- nelle giovani donne è più rara, ma gravata da maggior mortalità
- nelle donne di media età è più complessa (Ischemia Microvascolare)
- l'ombrello estrogenico protettivo si annulla dopo la menopausa
- l'incidenza della cardiopatia ischemica nella donna si è ridotta negli ultimi 40 anni e questa riduzione è in gran parte dovuta alla prevenzione
- **si previene solo quello che si conosce!**
- **ogni donna deve conoscere il
PROPRIO RISCHIO CARDIOVASCOLARE**