

Il Progetto CAMPausa “DONNA”

Monza, 22 Giugno 2010

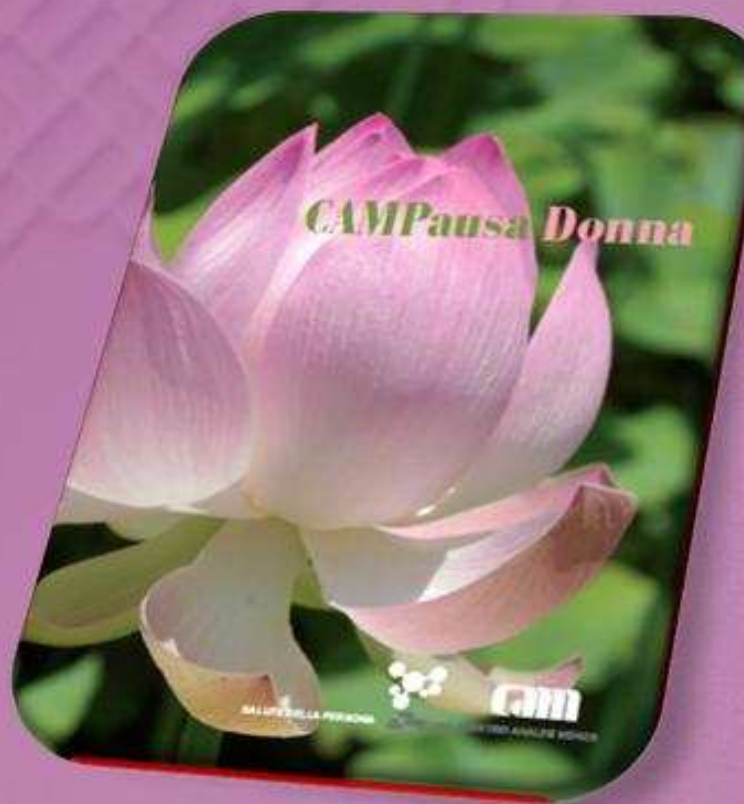


cam
CENTRO ANALISI MONZA

Struttura



M. Biraghi	Internista
A. Borgonovo	Ortopedico
T. Dell'Anna	Ginecologo
G. Ferrari	Osteopata
E. Giani	Nutrizionista
M. Gironi	Neurologo
A. Selvatico	Psico-Sessuologo
C. Varesi	Medico Estetico



... la **MIGLIORE PREVENZIONE**
nei confronti dei danni da carenza
di estrogeni post-menopausa
richiede una
PERSONALIZZAZIONE della
TERAPIA un "abito terapeutico"
su misura per ogni Donna

A. Graziottin - 2004

Obiettivo CAMPausa "DONNA"



cam

CENTRO ASSOLUNIONE ITALIANA

Perché l'INTERNISTA ?

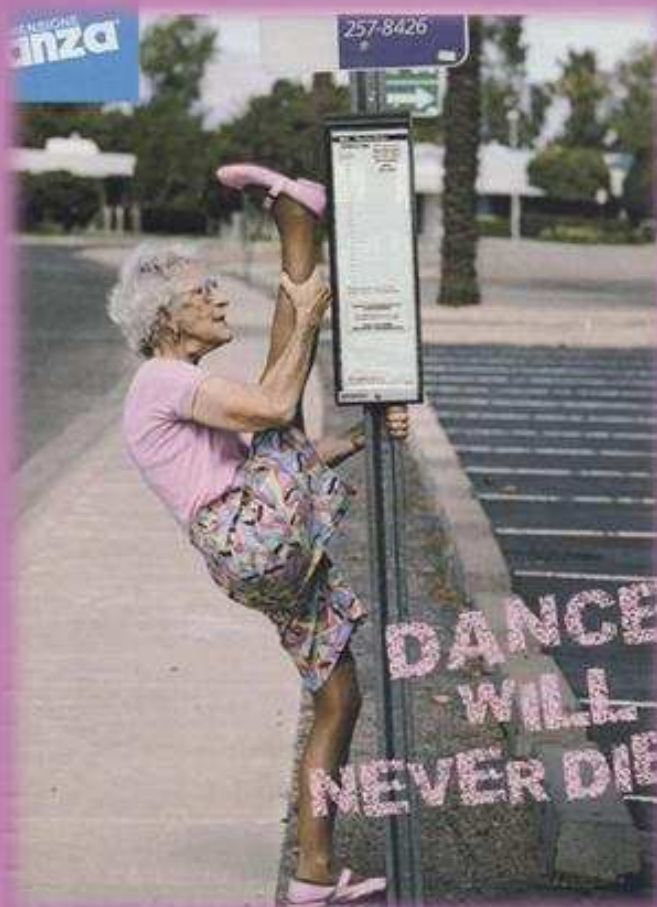
Area **CARDIO-VASCOLARE**
Area **METABOLICA**
Area **PSICHICA**
Area **GASTRO-INTESTINALE-
EPATICA**
Area **UROGENITALE**
Area **OSTEO-ARTICOLARE**



cam

CENTRO ASILINI ENDOCRINA

Perché l'ORTOPEDICO ?



1941: Albright F. definizione di OSTEOPOROSI
“massa ossea deficitaria – aumentata rarefazione Rx”
Clinicamente: aumentato numero di fratture

QUANTIFICAZIONE DEBOLEZZA SCHELETRICA
(1 frattura su 3 vertebrali si riscontra clinicamente)

COMPLICANZA

Perché il NUTRIZIONISTA ?



STILI DI VITA

Deposito **GRASSO**



da fianchi a “pancia” !
(**GRASSO** addominale associato
a rischio

CARDIO-VASCOLARE)

88 cm !!

Perché la PSICO-SESSUOLOGA ?



“Disturbi sfera genito-sessuale” più diffusi di quanto si creda !

Le Pazienti sono riluttanti a riferirli,
i Medici sono riluttanti a porre domande

Studio USA: solo 40% soddisfatto propria “vita sessuale”
50% dei partner ⇒ “Donne PERMALOSE”
“DIFFICILI”

Sdr. “Partner disinteressato”



Perché la MEDICINA ESTETICA ?



am

CENTRO ASSOCIATO ESTETICA



**"La bellezza serve alle Donne
per essere amate dagli
uomini, la stupidità per amare
gli uomini"**
Coco Chanel

10 anni dopo il termine del ciclo sono
fondamentali per garantirsi una

VECCHIAIA

lunga e attiva !

Foto e Biotipo cutaneo

Foto invecchiamento

Cute: inestetismi

Adiposità

Lipodistrofia

Perché la MEDICINA NATURALE- INTEGRATA ?

PROBLEMA:

La terapia ormonale sostitutiva è sicura ?

WHI (Women's Health Initiative) 1990 – 2002
16.608 Donne in post-menopausa con terapia
ormonale sostitutiva

effetti dannosi sistema cardiovascolare

(possibile) aumento tumore al seno

?! DURATA / DIPENDENTE e correlato FORMA
FARMACEUTICA

RISCHIO - BENEFICIO

INTERROTTO

Perché la MEDICINA NATURALE- INTEGRATA ?

RISCHIO - BENEFICIO

Canadian Consensus Conference 2006

North American Menopause Society 2008

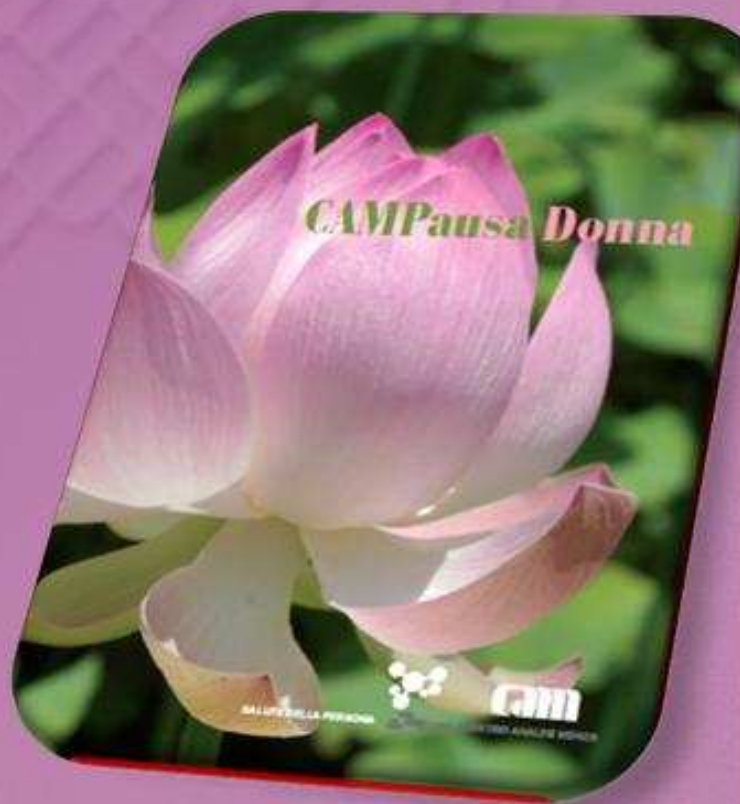
T.O.S. indicata se presente sintomatologia da
carenza di ESTROGENI (sintomi urogenitali)
menopausa precoce e con osteoporosi

**! FITOTERAPIA – OMEOPATIA – INTEGRATORI
ALIMENTARI !**



cam

CENTRO NAZIONALE EDUCAZIONE



... per la diversità dei distretti
dell'organismo interessati ...

GRUPPO DI SPECIALISTI

Fase diagnostica

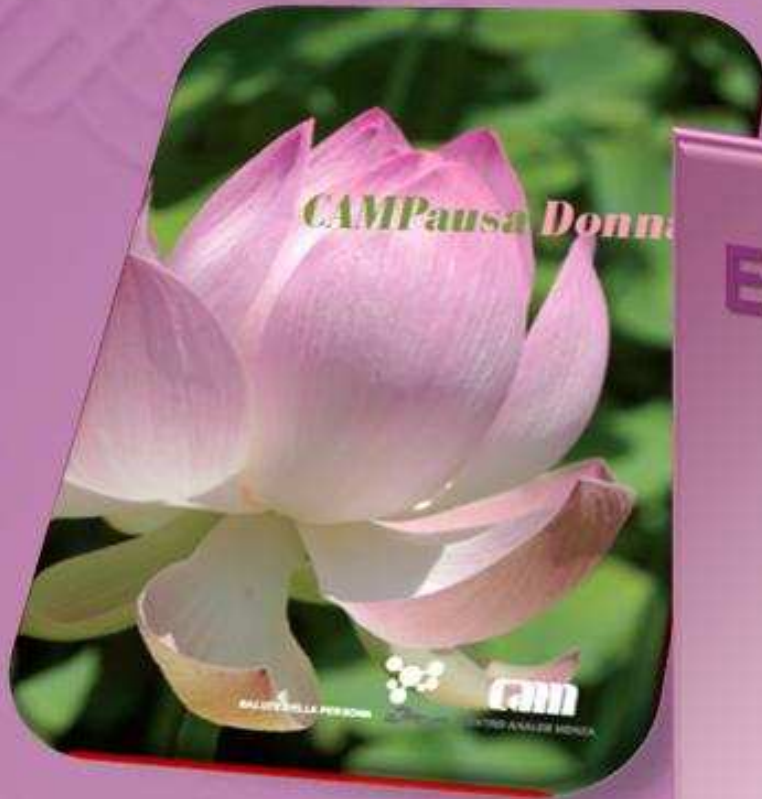
terapeutica

complicanze

“presa in carico della paziente”

“PERCORSO DEDICATO”

1° Accesso



Esami di laboratorio "indicatori"
**Questionari Neuro-Psico-
Comportamentali**
M.O.C.
Visita Internistica
"Inquadramento Generale"

2° Accesso



Visita Ginecologica
Visita Neuro-Psico-Comportamentale
Visita Ortopedica
Visita Medicina Estetica-Antiaging

Relazioni "d'organo"

"on demand"

Nutrizionista
Naturopata
Psico-Sessuologo
Osteopata

Relazione Finale del Medico

Internista

Incontro e suggerimenti

su stile di vita e
alimentazione



**“Date alle Donne occasioni
adeguate ed Esse possono fare
tutto”**

Oscar Wilde



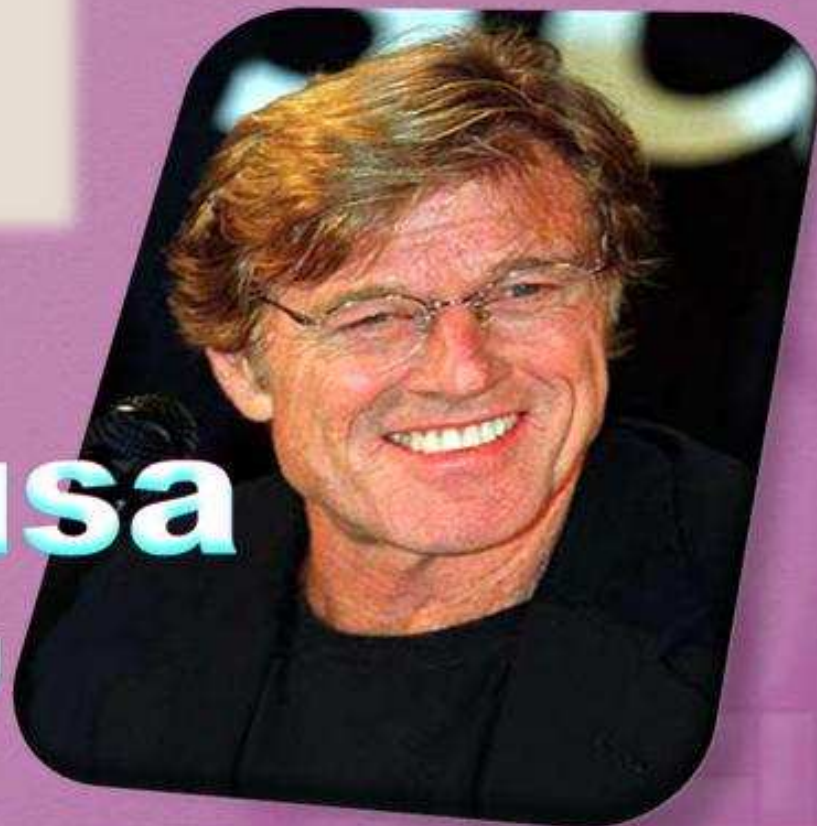
cam

CENTRO NAZIONALE STUDI



COMUNE DI
MONZA

Assessorato
alle Politiche Giovanili
e Pari Opportunità



CAMPausa “UOMO”

... 2011



cam

CENTRO ADIUTTI LOCALI