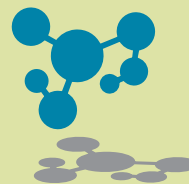
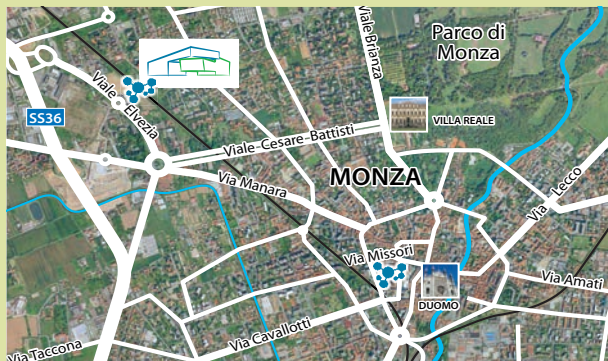


Nuova Sede CAM Viale Elvezia



CAM

CENTRO ANALISI MONZA

Responsabili Scientifici:
Maira Gironi - Maurizio Biraghi



Con il supporto tecnico-scientifico ed incondizionato di:

OTI
OFFICINE TERAPIE INNOVATIVE



CAM

CENTRO ANALISI MONZA

Viale Elvezia • Monza
Tel. 039 2397.1 • Fax 039 2397402
www.cam-monza.com

***Invecchiamento
cerebrale e demenza:
le evidenze scientifiche della
medicina complementare***

**mercoledì 23 gennaio 2013
ore 19:45 - 21:30**

***Auditorium CAM Centro Analisi Monza
viale Elvezia • Monza***

La demenza, di cui la **malattia di Alzheimer** rappresenta la forma più comune, è un esempio di malattia neurodegenerativa caratterizzata da una disfunzione cronica e progressiva delle funzioni cerebrali. La malattia colpisce soprattutto la memoria, si ripercuote sulla capacità di pensare, ma può causare anche altri problemi, fra cui stati di confusione, deliri, allucinazioni, cambiamenti del comportamento. La demenza scardina l'identità della persona, il suo vissuto cognitivo ed emotivo, minando a poco a poco la dignità dell'essere umano. Gli inibitori reversibili dell'acetilcolinesterasi e la memantina sono gli unici farmaci approvati in Italia per il trattamento della demenza di Alzheimer; essi rallentano l'inesorabile declino, ma non fermano la malattia. Questa lacuna terapeutica è in buona parte dovuta alla parziale conoscenza dei meccanismi eziopatogenetici di malattia. Solo recentemente si è fatta luce su altri fattori, sovente concausa della degenerazione delle sinapsi e delle cellule cerebrali. È stato meglio definito il ruolo dell'infiammazione, reazione biologica inizialmente e localmente riparativa, ma che, se non controllata, può causare danni maggiori della noxa originaria. Tra gli altri cofattori del danno cerebrale, un ruolo determinante è stato attribuito dagli ultimi studi scientifici allo stress ossidativo. Tale fenomeno, caratterizzato dallo squilibrio tra produzione e degradazione delle molecole reattive dell'ossigeno, è responsabile di danni differenti a secondo della cellula bersaglio. Approfondire i meccanismi per cui alcuni neuroni risultano più protetti di altri, capire quali sono i meccanismi riparativi di cui sono dotate alcune cellule, evidenziare le differenze tra risorse antiossidanti tra i diversi individui, sicuramente aprirà la strada ad una diversa medicina. **Una medicina volta non solo a bloccare la degenerazione incontrollata del cervello, ma capace di stimolarne le risorse autoriparative.** Durante questo incontro verranno spiegate le strategie complementari con evidenza scientifica, utili per contrastare la perdita di memoria e soprattutto per stimolare l'autoriparazione cerebrale.

Relatori:

Margherita Alberoni

Neurologo, Dirigente Medico Santa Maria Nascente
Fondazione Don Carlo Gnocchi, Milano

Ettore Giugiaro

Docente Progetto Global Health, Dipartimento di Neuroscienze
AO Città della Salute e della Scienza di Torino

Maira Gironi

Neurologo e consulente di Ricerca Clinica CAM Polidiagnostico, Monza
INSPE, San Raffaele, Milano

Invecchiamento cerebrale e demenza: le evidenze scientifiche della medicina complementare

Moderatore: **M. Alberoni**

- **L'invecchiamento cerebrale:
il limite tra senescenza e malattia**
M. Gironi
- **La farmacoterapia convenzionale
nella demenza**
M. Alberoni
- **La demenza: quali realtà scientifiche
giustificano l'impiego della medicina
naturale nella cura e prevenzione**
E. Giugiaro

L'incontro si terrà presso
Auditorium CAM Centro Analisi Monza
Viale Elvezia, Monza
mercoledì 23 gennaio 2013

seguirà rinfresco

La partecipazione all'evento è gratuita,
ma è obbligatorio confermare la propria presenza
alla Segreteria Organizzativa:
Sig.ra Sara Casati - tel. 0392397.450
e-mail: segreteriaorganizzativa@cam-monza.com