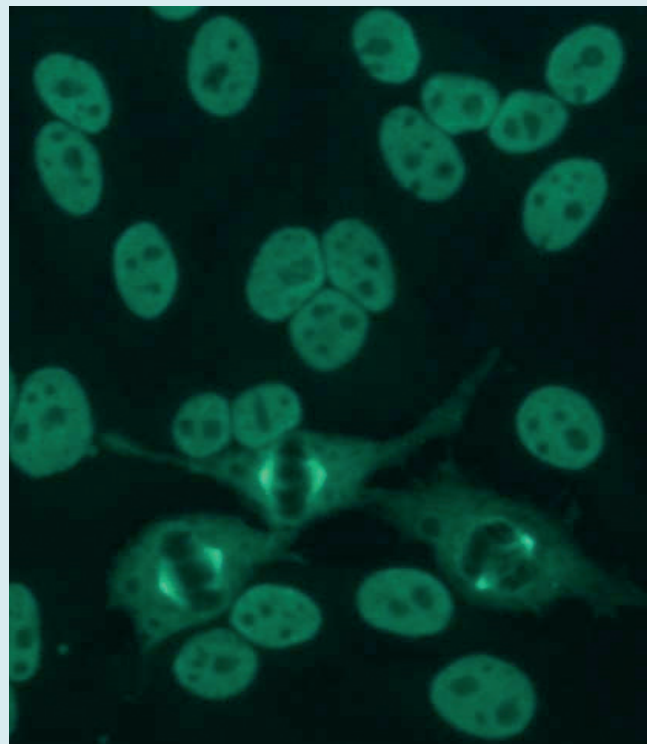




CENTRO ANALISI MONZA

LE MALATTIE REUMATICHE SISTEMICHE

Clinica e Laboratorio



Polidiagnostico CAM · viale Brianza, 21 · Monza
mercoledì 7 giugno 2006 · ore 14:00 - 19:00

- **Gli anticorpi anti-nucleo e anti-antigeni nucleari specifici**

Dr. Nicola Bizzaro

Direttore di Struttura Operativa dei Laboratori di Patologia Clinica degli Ospedali di Tolmezzo e Gemona del Friuli

- **Le epatopatie autoimmuni: marcatori immunologici e significato clinico**

Dr. Danilo Villalta

Responsabile U.O. Immunologia Clinica e Virologia. A.O. Santa Maria degli Angeli di Pordenone

- **Le patologie autoimmuni: il segnale degli autoanticorpi**

Dr.ssa Milvia Lotzniker

Dirigente Laboratorio Analisi A.O. di Legnano

- **La sindrome da anticorpi antifosfolipidi: una nuova causa di trombosi ed abortività**

Prof. Pierluigi Meroni

Responsabile Unità di Allergologia Immunologia Clinica e Reumatologia, IRCCS Istituto Auxologico Italiano
Professore ordinario di Medicina Interna
Università di Milano

Convegno in fase di accreditamento presso: Commissione ECM Ministero della Salute
(per le discipline: Patologia Clinica, Allergologia ed Immunologia Clinica, Reumatologia).

Segreteria Organizzativa: CAM Centro Analisi Monza - via Missori 9, Monza
Cristina Grisanti tel. 039 2397.267 - fax 039 2397319 - e-mail: cristinagrisanti@cam-monza.com