



CENTRO ANALISI MONZA

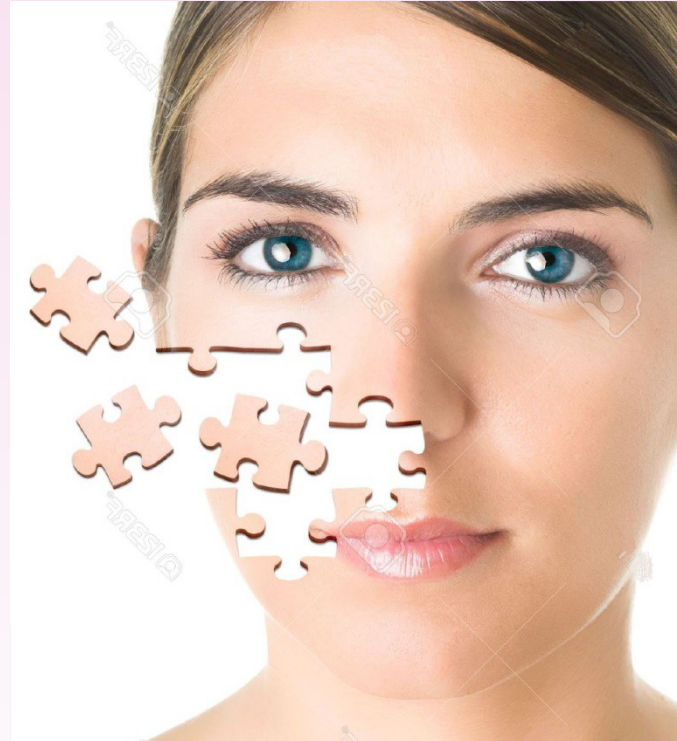
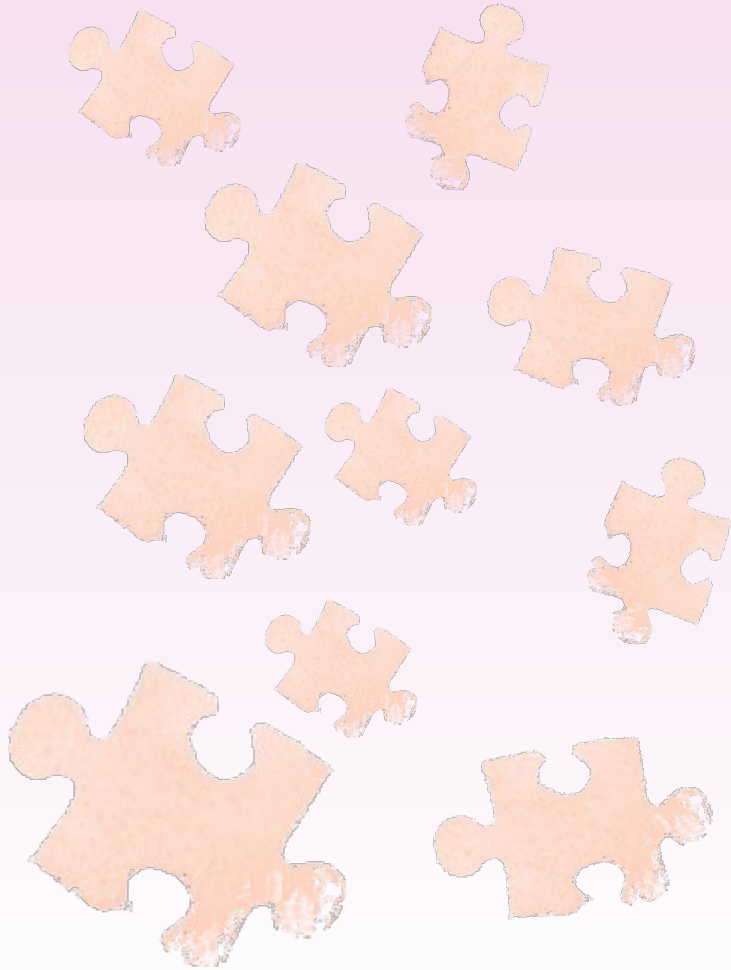
UNITA' DI GINECOLOGIA

clinica, diagnostica e preventiva

COORDINATORE: Rodolfo Milani



CENTRO ANALISI MONZA



**Unità
Pelvica**

Oncologia

**Unità di
Ginecologia**

**Patologia
Benigna**

**Cosmesi
ginecologica**

Unità Pelvica

Centro di diagnosi e cura delle disfunzioni pelviche e delle fistole genitali

Uroginecologia
Dolore pelvico
Fistole urogenitali

Urodinamica
Endoscopia vescicale
Endoscopia anorettale
Ecografia 3D

Patologia Benigna

Endometriosi
Endocrinologia ginecologica

Ecografia
Isterosonografia
Isteroscopia
RMN

Oncologia

Diagnosi precoce e prevenzione dei tumori genitali

**Neoplasia e patologia pre-neoplastica
Cervice uterina ed endometrio**

**Colposcopia
DTC
Isteroscopia**

Laser-chirurgia ginecologica

Cosmesi ginecologica

Laserchirurgia

Unità di Ginecologia

Unità Pelvica

Urodinamica

Endoscopia vescicale e anorettale

Ecografia 3D

Patologia Benigna

Ecografia

Isterosonografia

Isteroscopia

RMN

Cosmesi ginecologica

Laser chirurgia

Oncologia

Isteroscopia

Colposcopia

DTC



cam
CENTRO ANALISI MONZA

cam *Lei*
DEDICATO ALLA DONNA

