

## Medici o investigatori?

Alla ricerca delle cause ambientali di patologie croniche ed emergenti



SynlabCAM Monza

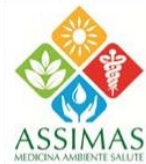
24.05.2018

La Medicina Ambientale  
Patologie croniche ed emergenti  
(MCS, CFS, EHS, FM): diagnosi multifattoriale

Dott. Antonio Maria Pasciuto  
Specialista in Medicina Interna  
Presidente Assimas

La partecipazione è gratuita  
e aperta anche al pubblico non medico.  
È necessario iscriversi presso  
la Segreteria Organizzativa: Sig.ra Sara Casati  
tel. 039 2397.450 - [sara.casati@synlab.it](mailto:sara.casati@synlab.it)

In collaborazione con



Con il patrocinio di



OMCeOMB  
Ordine dei Medici Chirurghi e Odontoiatri  
della Provincia di Monza e della Brianza

**SYNLAB**  
CAM POLIDIAGNOSTICO

Viale Elvezia (Ang. Via Martiri delle Foibe 1)  
20900 Monza  
[www.cam-monza.com](http://www.cam-monza.com)

**SYNLAB**  
CAM POLIDIAGNOSTICO

**GIOVEDÌ 24 MAGGIO 2018**  
**ORE 18.45**  
**INCONTRO**

## **MEDICI O INVESTIGATORI?**

Alla ricerca delle cause  
ambientali di patologie croniche  
ed emergenti.





## CONVEGNO

---

Negli ultimi sessanta, settant'anni, l'essere umano ha iniziato a fare i conti, nel corso della propria vita quotidiana, con un'esposizione ad agenti potenzialmente nocivi che non ha eguali con quanto accaduto in tutti i secoli precedenti. Contaminando l'aria, il suolo e l'acqua con sostanze chimiche di sintesi e fonti elettromagnetiche, l'uomo ha modificato completamente l'ambiente in cui è immerso e con il quale ha un continuo e inevitabile interscambio fisico e funzionale.

Si calcola che **ognuno di noi si imbatte in almeno 500 sostanze sintetiche ogni giorno**: il corpo umano non ha fatto in tempo, in meno di un secolo, a evolversi per vivere bene in questo nuovo ambiente. Tale mancato adattamento è causa di patologie note -come il cancro, le allergie, alcune malattie neurodegenerative- e meno note, come la **Sensibilità Chimica Multipla**. Poiché, probabilmente, dovranno passare migliaia di anni, forse milioni, prima che la selezione naturale premi un homo sapiens capace di disintossicarsi dalle migliaia di nuove sostanze tossiche presenti nell'ambiente, ognuno di noi deve compiere delle scelte precise per poter continuare a vivere in salute.

Le opzioni che ci si pongono vanno in due direzioni: da una parte ci si può impegnare verso la riduzione del carico tossico ambientale, dall'altra verso il sostegno delle capacità autonome di difesa dell'organismo. In quest'ottica opera ASSIMAS (emanazione italiana dell'Accademia Europea di Medicina Ambientale -EUROPAEM-), informando cioè la popolazione in merito alla **rilevanza dei fattori ambientali nella generazione di moltissime patologie** e formando i medici perché possano **diagnosticare e trattare numerose malattie strettamente correlate** con l'esposizione a fattori ambientali.

## MEDICI O INVESTIGATORI?

ALLA RICERCA DELLE CAUSE AMBIENTALI DI  
PATOLOGIE CRONICHE ED EMERGENTI

---

**Giovedì 24 maggio 2018**  
**ore 18.45 - 20.30**

Auditorium Synlab CAM  
Viale Elvezia (ang.via Martiri delle Foibe), Monza

### PROGRAMMA:

#### Benvenuto e saluti istituzionali

**Dr. Alberto Angelini**

Direttore Sanitario Synlab CAM Monza

**Dr. Carlo Maria Teruzzi**

Presidente OMCeO Ordine Medici Chirurghi  
e Odontoiatri Monza e Brianza

#### La Medicina Ambientale

Patologie croniche ed emergenti

(MCS, CFS, EHS, FM): diagnosi multifattoriale

**Dr. Antonio Maria Pasciuto**

Specialista in Medicina Interna,  
Presidente Assimas

#### Ruolo dell'odontoiatra nel trattamento delle patologie croniche ed emergenti

**Dr.ssa Annamaria Villa**

Specialista in Odontoiatria,  
Esperta in Medicina Ambientale  
e Medicina Funzionale,  
Synlab CAM Monza

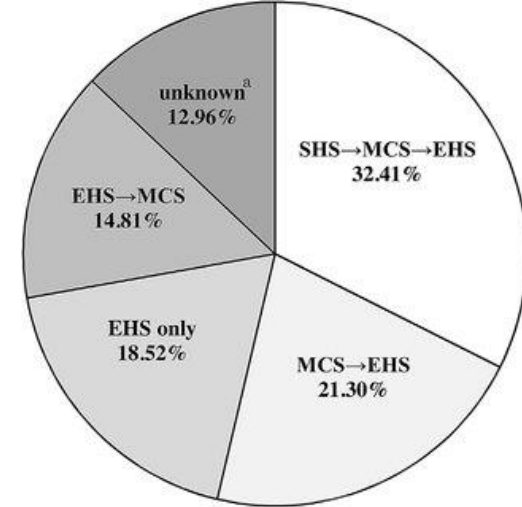
#### Cenni di terapia Prospettive future (Network Assimas)

**Dr. Antonio Maria Pasciuto**

Specialista in  
Medicina Interna,  
Presidente Assimas

#### Conclusioni

## MCS e patologie correlate



La “Sensibilità Chimica Multipla” è una patologia che presenta caratteristiche analoghe, per alcuni aspetti sovrapponibili ad altre forme morbose che chiameremo: **“Patologie emergenti”** in quanto la loro presenza è andata progressivamente, direi esponenzialmente aumentando negli ultimi anni.

La caratteristica principale che accomuna tali patologie è quella di essere forme morbose **multisistemiche** (che cioè interessano più organi ed apparati) e di essere **multicausali**, cioè sono determinate da più agenti in azione sinergica e cumulativa tra loro. Come vedremo meglio in seguito, tali **cause** sono **per la maggior parte di origine ambientale**.

Le patologie affini sono ad esempio:

- la **“Sindrome da Fatica Cronica”**, (Chronic Fatigue Syndrome)
- la **“Sindrome dell’Edificio Infermo”**, (Sick Building Syndrome)
- la **“Fibromialgia”**,
- la **“Sindrome da Elettrosensibilità”**, (Electromagnetic hypersensitivity)
- la **“Sindrome dell’Aeromobile Infermo”** (Sick Aircraft Syndrome)



La situazione attuale in Italia ed in Europa con riferimento a tali patologie presenta degli aspetti molto simili. L'elemento centrale è che da parte della classe medica vi è una grande difficoltà di comprensione della MCS e delle sindromi analoghe in quanto **manca a tutt'oggi un chiaro inquadramento dal punto di vista delle cause che le determinano. Manca soprattutto una corretta formazione degli operatori sanitari, capillare, e sostenuta da solide basi scientifiche.**

Conseguentemente i pazienti affetti da tali forme morbose, in progressivo aumento, non riescono ad avere un riconoscimento medico-legale, venendo spesso considerati come pazienti psichiatrici.



# Sensibilità Chimica Multipla

## Giornata di sensibilizzazione alla MCS



La Sensibilità Chimica Multipla (MCS) è una malattia che pochi conoscono e che la maggior parte dei medici riconosce con difficoltà. **Vista la grande difficoltà nel diagnosticare la malattia e la recente considerazione che le è stata data è molto difficile fare una stima della sua reale presenza nella popolazione.** Questa giornata si pone come obiettivo quello di far conoscere la patologia e i suoi recenti risvolti diagnostici e terapeutici.

Mercoledì 2 Maggio 2018

Università degli Studi di Salerno  
Campus di Baronissi

# Sensibilità chimica multipla (MCS): Definizione e caratteristiche



- 1) Condizione cronica
- 2) Riproducibilità dei sintomi in seguito ad esposizione
- 3) Le risposte avvengono per sostanze chimiche non correlate fra loro
- 4) La comparsa dei disturbi avviene in seguito ad esposizione a livelli bassi di sostanza
- 5) La sintomatologia migliora o si risolve quando queste sostanze sono rimosse
- 6) I sintomi coinvolgono più sistemi e organi del corpo

# Sensibilità chimica multipla (MCS)

## Clinica

- 1) Cefalea, vertigini
- 2) Facile irritabilità
- 3) Depressione
- 4) Disturbi a carico di concentrazione e memoria
- 5) Facile affaticabilità
- 6) Problemi oculari
- 7) Problemi respiratori
- 8) Sintomi simil-influenzali
- 9) Problemi cutanei
- 10) Disturbi in ambito ORL
- 11) Disturbi a carico dell' apparato gastrointestinale
- 12) Disturbi a carico dell' apparato cardiovascolare
- 13) Algie muscolari ed articolari
- 14) Disturbi a carico di vie urinarie ed organi sessuali





# Medicina Ambientale: definizione

Medicina Ambientale è la Medicina che si occupa degli effetti nocivi sull'uomo derivanti dalle modificazioni antropogeniche dell'ambiente. Ciò avviene attraverso veicoli quali l'acqua, il terreno, l'aria e le radiazioni.

Il ricatto della  
(mala) Politica



Capitolo secondo: Il Vangelo della Creazione  
Titolo III: Il Mistero dell'Universo  
Numero 79

79. In questo universo, composto da sistemi aperti che entrano in comunicazione gli uni con gli altri, possiamo scoprire innumerevoli forme di relazione e partecipazione



LETTERA ENCICLICA  
*LAUDATO SI'*  
DEL SANTO PADRE  
FRANCESCO  
SULLA CURA DELLA CASA COMUNE



Gli Esseri Viventi sono “Sistemi Aperti”, ovvero in continuo, inincessante interscambio con l’ambiente in cui vivono



Ambiente e Salute:  
un binomio indissolubile



Non è possibile che un Organismo Vivente sia in Salute,  
se è “immerso” in un ambiente malsano  
(o quanto meno il suo stato di Salute non può durare a lungo)

# Salute

# Ambiente



Salute = f(Ambiente)



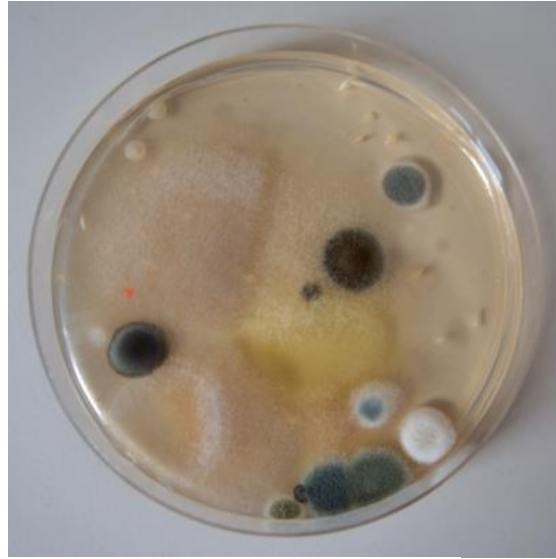
**Viviamo in  
mondo  
pieno di  
stressori**

**Agenti di  
tipo fisico,  
chimico,  
biologico,  
sociale**





# Ruolo dei fattori ambientali nel determinismo delle patologie croniche



# Capitolo secondo: Il Vangelo della Creazione

## Titolo II: La Sapienza dei Racconti Biblici

### Numero 67

67. I testi biblici ci invitano a “coltivare e custodire” il giardino del mondo. Custodire vuol dire **proteggere, curare, preservare, conservare, vigilare**. Ogni comunità può prendere dalla bontà della terra ciò di cui ha bisogno per la propria sopravvivenza, ma ha anche il dovere di tutelarla e garantire la continuità della sua fertilità per le generazioni future.



LETTERA ENCICLICA  
*LAUDATO SI'*  
DEL SANTO PADRE  
FRANCESCO  
SULLA CURA DELLA CASA COMUNE



# Capitolo primo: Quello che sta accadendo alla nostra Casa

## Titolo I: Inquinamento e cambiamenti climatici

### Numero 20

20. Ci si ammala, per esempio, a causa di inalazioni di elevate quantità di fumo prodotto da combustibili utilizzati per cucinare o per riscaldarsi. A questo si aggiunge l'inquinamento che colpisce tutti, causato dal trasporto, dai **fumi dell'industria**, dalle **discariche di sostanze che contribuiscono all'acidificazione del suolo e dell'acqua**, da **fertilizzanti, insetticidi, fungicidi, diserbanti e pesticidi tossici in generale**. La tecnologia che, legata alla finanza, pretende di essere l'unica soluzione dei problemi, di fatto non è in grado di vedere il mistero delle molteplici relazioni che esistono tra le cose, e per questo a volte risolve un problema creandone altri.



LETTERA ENCICLICA  
*LAUDATO SI'*  
DEL SANTO PADRE  
FRANCESCO  
SULLA CURA DELLA CASA COMUNE





**Salute** = Capacità di Compensazione  
**Fattori di disturbo**

## Definizione di Salute

Medicina è ripareggiamento de' disequalati elementi;  
Malattia è discordanza d'elementi fusi  
nel vitale corpo. Leonardo da Vinci

# La Salute



**Salute** = **Capacità di Compensazione**  
**Fattori di disturbo**

Se volessimo osservare meglio questa espressione matematica, e vederla anche in un'ottica più ampia, direi quasi filosofica/teologica, ci renderemmo conto come al numeratore (la parte superiore della frazione) troviamo tutti gli elementi che ci aiutano a favorire e mantenere la Salute. Si tratta proprio **di quanto abbiamo ricevuto in dono da Chi ci ha creato** e che ci consente di stare in buona Salute ogni giorno: il Sistema Immunitario, i sistemi enzimatici di difesa e di disintossicazione, gli emuntori, che ci consentono di eliminare dall'organismo tutto ciò che è dannoso.

# La Salute

$$\text{Salute} = \frac{\text{Capacità di Compensazione}}{\text{Fattori di disturbo}}$$

Al denominatore (la parte inferiore della frazione), troviamo invece ciò che causa la malattia.

A ben vedere si tratta di componenti “create” dall’uomo e immesse in quantità sempre crescenti nell’Ambiente, nella Natura, quando viene meno la Consapevolezza, il Rispetto, l’Amore per la Natura stessa.

Tra questi identifichiamo ad esempio gli inquinanti ambientali come insetticidi, pesticidi, diserbanti; i solventi; le plastiche; i metalli pesanti; gli ftalati; i bisfenoli; le muffe; le nanoparticelle; gli organismi geneticamente modificati, l’elettrosmog, e molto altro ancora.

Anche qui l’interpretazione potrebbe essere la seguente: **Ci hanno donato tutto quanto ci consente di rimanere in salute. L’Uomo ha il libero arbitrio di preservare questi doni, trattarli con cura e con amore in modo da vivere in Salute il più a lungo possibile; oppure può danneggiare se stesso (condotta di vita dissennata), e l’Ambiente in cui vive (ciò che sta avvenendo in maniera sempre più rilevante negli ultimi decenni) andando inesorabilmente incontro alle malattie.**

# Aiutare mediante Informazione e Formazione



*PERCHÈ NON È PIÙ  
POSSIBILE CONTINUARE  
A FARE FINTA DI NIENTE*

EUROPEAN



ACADEMY  
FOR ENVIRONMENTAL  
MEDICINE

Alcuni anni fa in Europa è stata fondata **EUROPAEM** ([www.europaem.eu](http://www.europaem.eu)), Accademia Europea di Medicina Ambientale, che ha come scopi principali quello di formare i medici alla luce delle nuove conoscenze relative ad Ambiente e Salute, e quello di informare i cittadini in maniera corretta e moderna, in modo che possano realizzare una vera Prevenzione Primaria attraverso il rispetto della propria persona e dell'ambiente in cui vivono. Dal 2012 esiste in Italia un'associazione analoga: **ASSIMAS**. Molti sono stati i medici formati da EUROPAEM ed ASSIMAS in questi anni in molti paesi europei.



EUROPEAN



ACADEMY  
FOR ENVIRONMENTAL  
MEDICINE

EUROPAEM

Accademia  
Europea di  
Medicina  
Ambientale



**ASSIMAS**  
MEDICINA AMBIENTE SALUTE

**ASSIMAS**

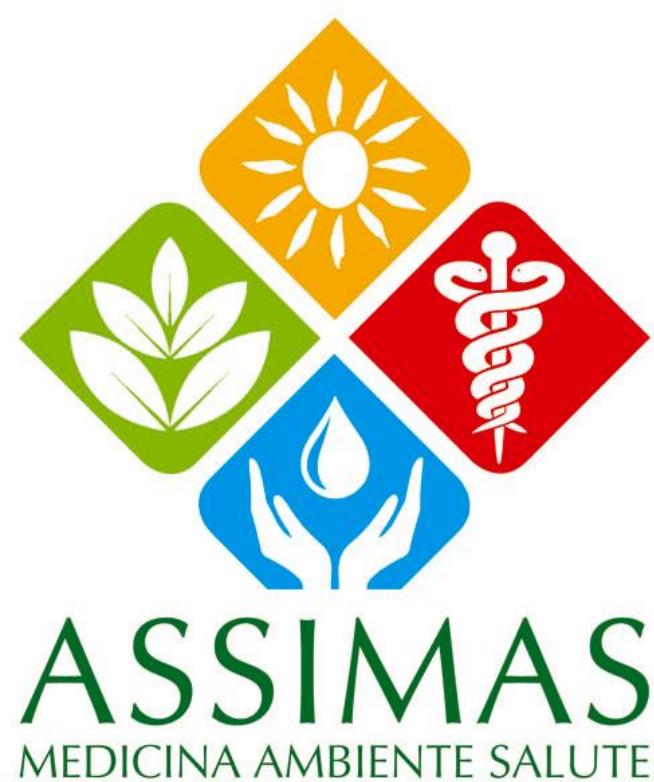
Perchè non  
si può più  
continuare a  
far finta di  
niente



**ASSIMAS**  
MEDICINA AMBIENTE SALUTE

Progetto  
Medicina  
Ambientale

Informare  
Formare  
Agire



# ASSIMAS (finalità)

Scopo principale di ASSIMAS è quello di **tradurre nella pratica quotidiana** del medico (sia egli medico di base, ospedaliero, universitario o libero professionista) l'enorme mole di dati scientifici che ci dimostrano con sempre maggiore evidenza come **moltissime patologie** (soprattutto le patologie croniche ed i disturbi funzionali) siano **strettamente correlate a "carichi" di tipo ambientale** (pesticidi, insetticidi, erbicidi, metalli pesanti, plastiche, ftalati, formaldeide, elettrosmog, muffe, OGM, nanoparticelle.....). Oggi abbiamo a disposizione **nuove indagini di laboratorio** per dimostrare in modo chiaro tali relazioni e procedere quindi ad una **terapia eziologica** di moltissime patologie e disturbi funzionali.





## Seminario ASSIMAS

Firenze, Sabato 26.05.2018

Sede: Grand Hotel Baglioni  
Piazza dell'Unità Italiana, 6, 50123 Firenze

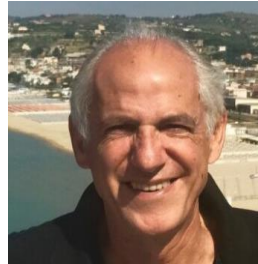
### MCS, CFS, FM, EHS e “nuove patologie” (ipotesi diagnostiche e strategie terapeutiche)

orario:

9:00 Registrazione  
9:45-13 Seminario  
13-14:30 Pranzo  
14:30-17:30 Seminario

Stiamo assistendo ad un aumento esponenziale di patologie quali la MCS, la CFS, la FM, la EHS e simili. Una migliore comprensione di “silent inflammation” e “mitocondriopatie secondarie” ci aiuta a formulare ipotesi diagnostiche e proporre terapie “ad hoc”.

**RELATORI E PROGRAMMA:**



**Dott. Antonio Maria Pasciuto**  
Specialista in Medicina Interna  
Esperto in Medicina Ambientale Presidente ASSIMAS  
Membro Consiglio Direttivo Europaem:

**Nuovi aspetti diagnostici e terapeutici in relazione a  
MCS, CFS, FM, EHS, Sick Aircraft Syndrome**



**Dott.ssa Maria Grazia Bruccheri**  
Specialista in Genetica Medica  
Esperta in Malattie multifattoriali Master universitari di  
II Livello sulle malformazioni congenite e in Genetica Forense:

**MCS, CFS, FM, EHS: genetica, epigenetica;  
cenni di terapia**