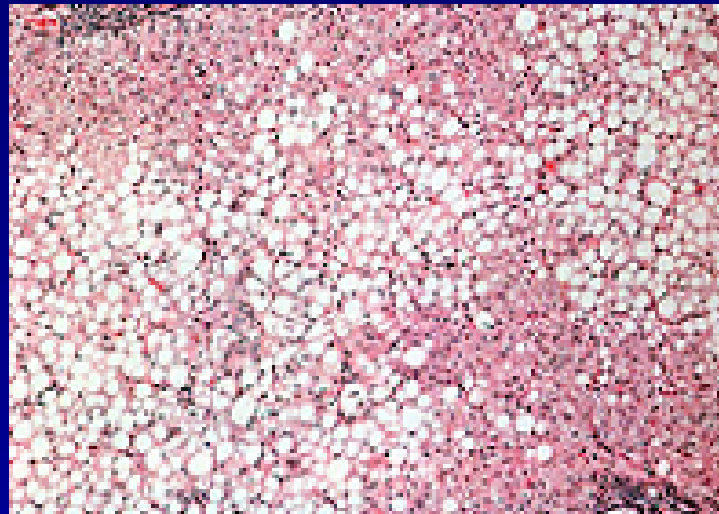
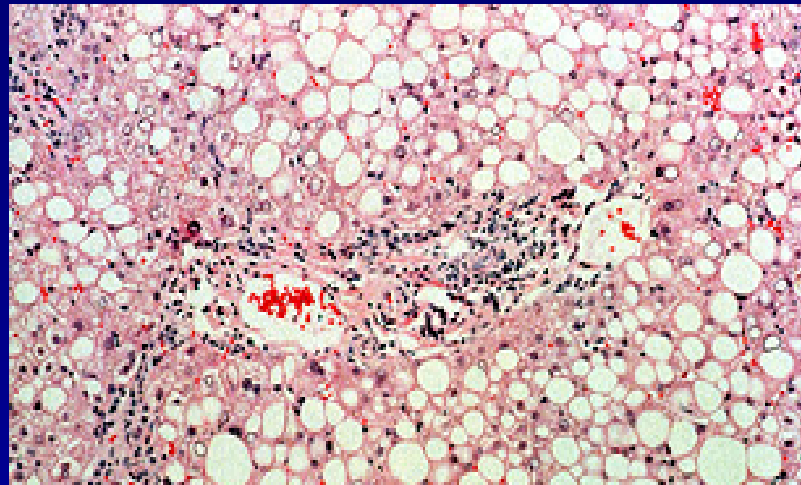


**Biopsia epatica :
Steatosi non alcolica**



**Biopsia epatica :
Steatoepatite non alcolica**



OBESITA' CENTRALE



ETIOLOGY in 212 HCC Pts

- Alcohol 49 (23%)
- HBV 59 (28%)
- HCV 130 (61%)
- Criptogen. 9 (4%)
- Others 8 (3%)

(Ideo et al 2001)

HCC

ETIOLOGY at MAYO CLINIC

From 2006 to 2009: 460 HCC

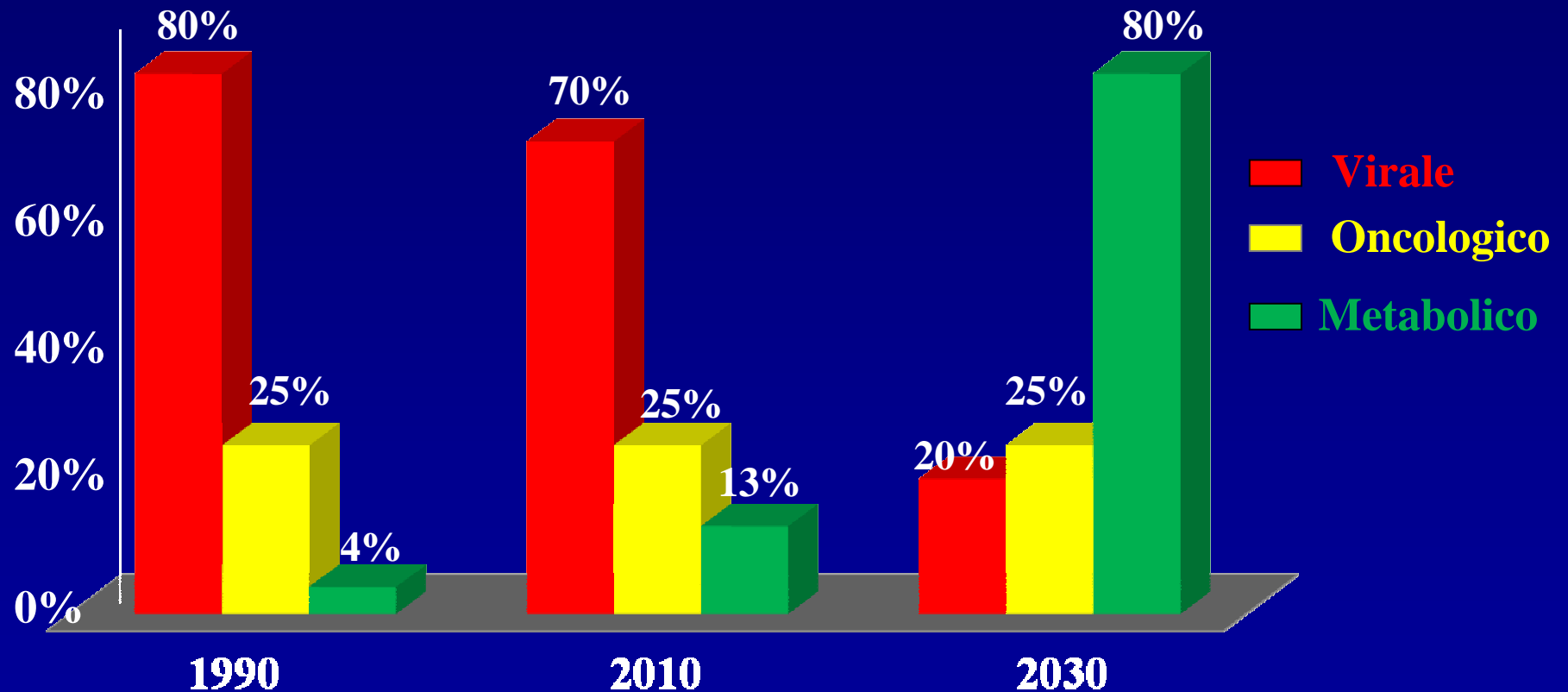
- HCV 36%
- ALCOHOL 29%
- NAFLD 13%

FISIOPATOLOGIA DELLA NAFLD

La Fisiopatologia della Steatosi (NAFL) e della Steatoepatite (NASH) coinvolge numerosi meccanismi i cui ruoli non sono ancora stati del tutto chiariti; possiamo riassumerne alcuni:

- *Insulinoresistenza.*
- *Incrementata lipogenesi e lipotossicità.*
- *Stress ossidativo e infiammazione.*
- *Adipe Viscerale con attività endocrina (Citochine, Proteine che regolano il Metabolismo Energetico).*
- *Interreazione dell'asse Intestino-Fegato.*

CAUSE DI MALATTIE EPATICHE: PASSATO, PRESENTE E FUTURO



Bellentani S., Epidemiology NAFLD, Benton, '14